

## Στόχοι

# Κινητοποίηση των κοινωνικών λειτουργιών για να διαδραματίσουν έναν ρόλο κλειδί στην αντιμετώπιση των προβλημάτων που συνδέονται με την κλιματική αλλαγή, ειδικά με τους πιο ευάλωτους πληθυσμούς ;



# Δημιουργία ενός ευρωπαϊκού πλαισίου ικανοτήτων και ενός διαδικτυακού προγράμματος κατάρτισης για τη βελτίωση των δεξιοτήτων των κοινωνικών λειτουργιών στην πρόληψη και την προσαρμογή στις επιπτώσεις της κλιματικής αλλαγής ;

# Υποστήριξη των κοινωνικών λειτουργιών στην ανάπτυξη, μαζί με τοπικούς εταίρους, συλλογικών πρωτοβουλιών για την αντιμετώπιση προβλημάτων που προκύπτουν από την κλιματική αλλαγή.



|| Οι άνθρωποι που είναι κοινωνικά, οικονομικά, πολιτισμικά, πολιτικά, θεσμικά ή με άλλο τρόπο περιθωριοποιημένοι είναι ιδιαίτερα ευάλωτοι στην κλιματική αλλαγή, καθώς και σε ορισμένες στρατηγικές προσαρμογής και μετριασμού

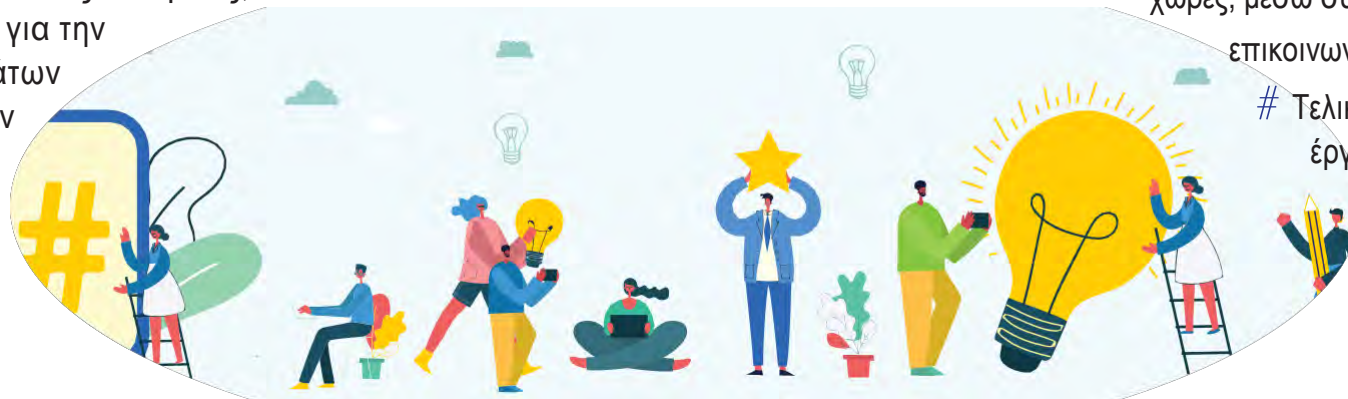
(IPCC – Διακυβερνητική Επιτροπή για την Κλιματική Αλλαγή)

## Αναμενόμενα αποτελέσματα

- # ΟΔΗΓΟΣ ΤΟΠΙΚΩΝ ΦΟΡΕΩΝ ΠΟΥ ΔΡΑΣΤΗΡΙΟΠΟΥΝΤΑΙ ΣΤΟΝ ΤΟΜΕΑ ΤΗΣ ΚΛΙΜΑΤΙΚΗΣ ΑΛΛΑΓΗΣ
- # ΔΙΑΔΙΚΤΥΑΚΟ ΚΕΝΤΡΟ ΠΟΡΩΝ ΚΑΙ ΜΑΘΗΣΗΣ
- # ΕΚΠΑΙΔΕΥΤΙΚΗ ΕΝΟΤΗΤΑ: «ΤΟ ΦΑΙΝΟΜΕΝΟ ΤΗΣ ΚΛΙΜΑΤΙΚΗΣ ΑΛΛΑΓΗΣ ΚΑΙ ΣΥΝΕΠΕΙΕΣ ΤΟΥ ΣΤΗΝ ΕΥΡΩΠΗ»
- # ΕΚΠΑΙΔΕΥΤΙΚΗ ΕΝΟΤΗΤΑ: «ΚΟΙΝΩΝΙΚΗ ΣΥΝΟΧΗ ΜΕΣΩ ΣΥΛΛΟΓΙΚΩΝ ΔΡΑΣΕΩΝ»
- # ΕΚΠΑΙΔΕΥΤΙΚΟ ΚΙΤ «Ο ΚΟΙΝΩΝΙΚΟΣ ΛΕΙΤΟΥΡΓΟΣ ΜΠΡΟΣΤΑ ΣΤΗΝ ΚΛΙΜΑΤΙΚΗ ΑΛΛΑΓΗ

## Δραστηριότητες

- # Κοινή εκπαίδευση εκπαιδευτών από το Βέλγιο, τη Γαλλία, την Ιταλία, την Ελλάδα και για τα ακόλουθα θέματα: προσαρμογή του πληθυσμού στη κλιματική αλλαγή, στρατηγικές για τη μείωση της ευαλωτότητας σε τοπικό επίπεδο.
- # Τοπική διάδοση της εμπειρίας και των μεθοδολογιών που χρησιμοποιήθηκαν στις διάφορες χώρες, μέσω συναντήσεων και διαδικτυακής επικοινωνίας (Ιστός, κοινωνικά μέσα...).
- # Τελικό συνέδριο παρουσίασης του έργου στις Βρυξέλλες.



Οι εταίροι



Βέλγιο  
Γαλλία  
Ελλάδα  
Ιταλία



"Προσαρμογή των επαγγελματιών  
κοινωνικής εργασίας στην πρόληψη των  
φυσικών κινδύνων και στις συνέπειες  
της κλιματικής αλλαγής"

Περισσότερες  
πληροφορίες

<http://socialandnature.eu>



2019 - 2021



Το έργο (2019-1-FR01-KA202-062336) υποστηρίζεται από την Ευρωπαϊκή Επιτροπή. Η παρούσα έκδοση αντικατοπτρίζει αποκλειστικά τις απόψεις των συντακτών, και η Επιτροπή δεν μπορεί να αναλάβει την ευθύνη για οποιαδήποτε χρήση των πληροφοριών που περιέχονται σε αυτήν.

